

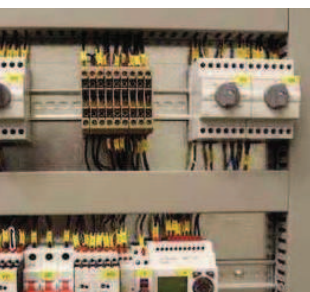
AC&S 260

Le transmetteur d'alarme

D'une grande simplicité d'installation, AC&S260 s'insère naturellement dans les tableaux électriques de votre installation. Les différents raccordement s'effectuent sur bornes à vis ; deux bornes pour la ligne téléphonique, deux bornes pour le contact défaut polarisé issu du système à surveiller.



Les avantages du système



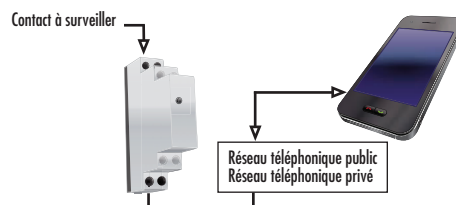
- Idéal pour surveiller les contacts défauts délivrés par les systèmes d'arrosage automatique, les compresseurs, les systèmes de filtration pour piscine, les congélateurs, les serveurs informatiques, etc ...
- AC&S260 vous alerte des dysfonctionnements de vos systèmes 24H/24.
- Économique (il ne consomme pas sur le secteur 230V), il est complètement télé-alimenté par le réseau téléphonique.
- Sa programmation est très simple grâce à son aide vocal intégré.

- AC&S260 est le système idéal pour intervenir en temps réel pour éviter les pires catastrophes domestiques ou professionnels.
- Après l'ouverture confirmée du contact polarisé, AC&S260 appelle en mode vocal de un à deux correspondants et les informe clairement du défaut contact.

Nota : le contact du système à surveiller doit être polarisé à l'aide d'une alimentation externe (de 5 à 48 Vdc ou bien 5 à 30 Vac).

Surveillance de tous les appareils électriques de votre entreprise (serveurs, compresseurs, pompes, automates, etc...)
Surveillance de l'installation électrique de votre habitation principale
Surveillance de l'installation électrique des résidences secondaires
Surveillance des systèmes d'arrosage automatique.
Surveillance des climatiseurs
Surveillance des pompes à chaleur.
Surveillance des réfrigérateurs, congélateurs,

application



Une coupure et vous êtes averti vocalement !

AC&S

Alter Communication & Systèmes

AC&S 260

Le transmetteur d'alarme
au format Rail Din
pour surveiller un contact défaut
délivré par vos systèmes



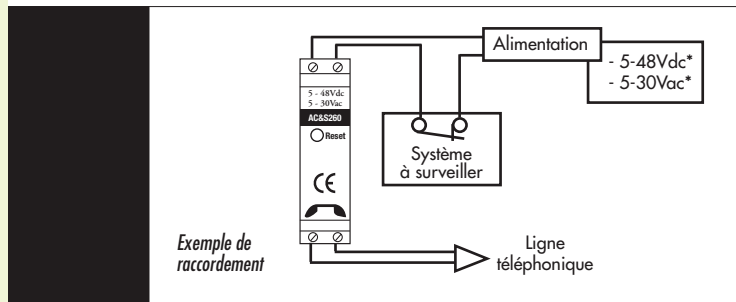
Caractéristiques techniques

- ▶ **Boîtier :** boîtier RAIL selon DIN 43 880
- ▶ **Dimensions :** 90 x 71 x 17,5 mm
- ▶ **Couleur :** gris clair RAL7035
- ▶ **Déclenchement d'un appel :**
 - par l'ouverture du contact
 - par la fermeture du contact
- ▶ **Raccordement télécom :**
 - sur bornes à vis

(fonctionne sur toutes les lignes téléphoniques publiques analogiques 2 fils et sur les PABX privé avec port analogique 2 fils, également compatible avec toutes les box ADSL)

Informations internes

- ▶ De 1 à 2 numéros d'appel
- ▶ **Guide vocal intégré** pour un plus grand confort en mode programmation
- ▶ **Transmission vocale :**
 - un message pour informer de l'ouverture du contact polarisé
 - un message pour informer de la fermeture du contact polarisé
- ▶ **Acquittement de l'appel par appui d'une séquence de touche**
- ▶ **Paramètres pour la configuration :**
 - les numéros d'appels (de 1 à 2 numéros de téléphone)
 - le temps d'acceptation de l'ouverture du contact (de 1 à 99 secondes)
 - le temps d'acceptation de fermeture du contact (de 1 à 99 secondes)



* pour polariser le contact à surveiller

- ▶ **Raccordement contact polarisé :**
 - sur bornes à vis (fourni une alimentation au contact de 5-48V dc ou 5-30V ac)
- ▶ **Programmation :**
 - à distance, à l'aide d'un téléphone
- ▶ **Garantie :** 1 an
- ▶ **Conformité** à la directive R&TTE

VOTRE DISTRIBUTEUR